

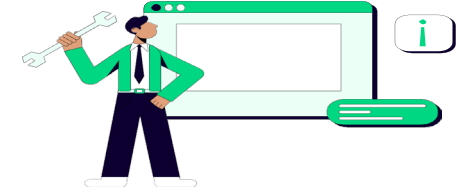
# Guide CONDUCTEUR

## CHOIX VÉHICULE

V1 - Mars 2026



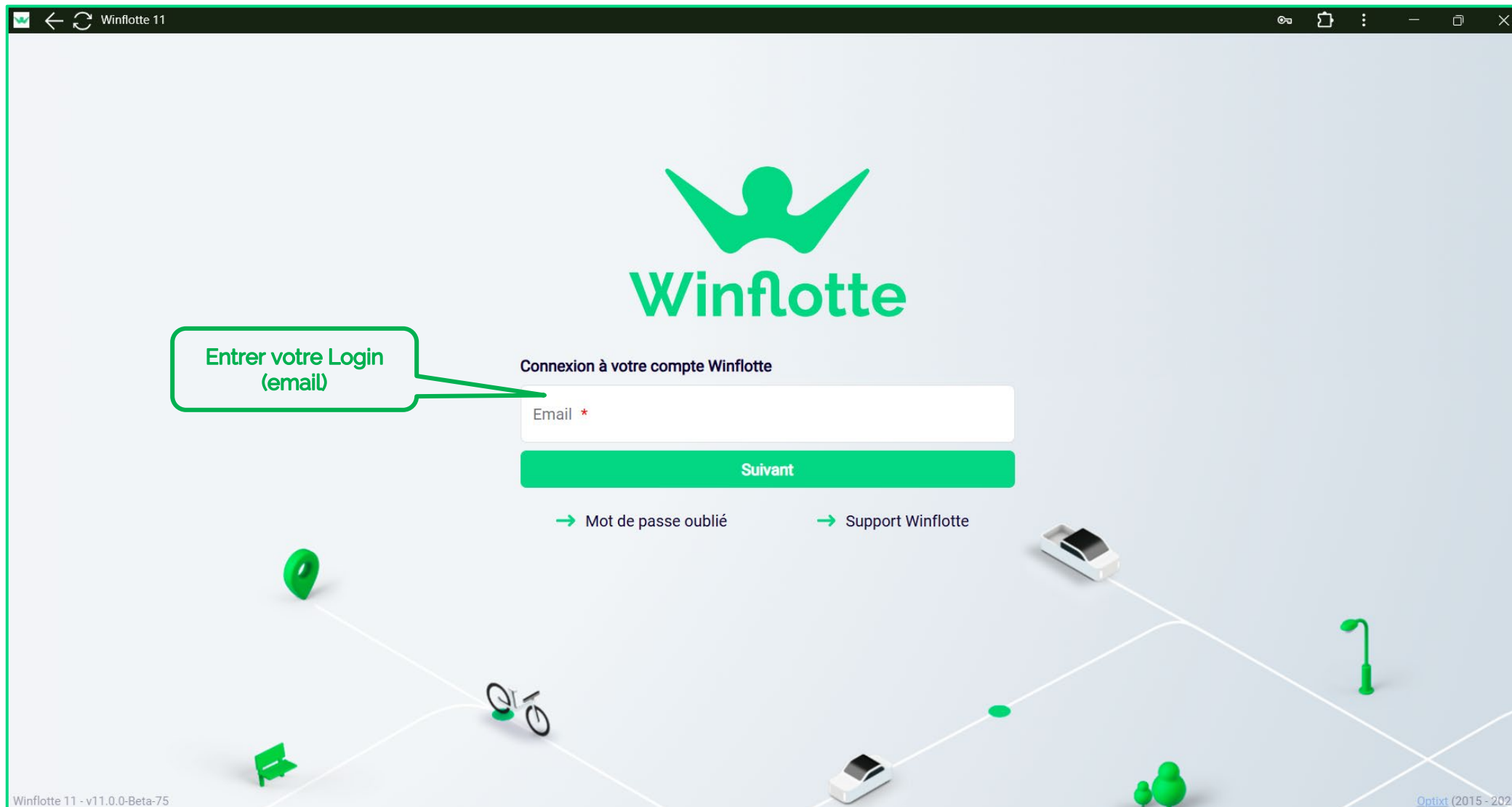
# Sommaire



- Page de connexion page 3
- Accès catalogue page 4
- Choix des options page 5
- Choix de la couleur page 6
- Choix du garnissage page 7
- Choix des équipements/accessoires page 8
- Caractéristiques page 9
- Équipement de série page 10
- Récapitulatif de la sélection page 11

# Page de connexion

<https://v11.winflotte.com/login>



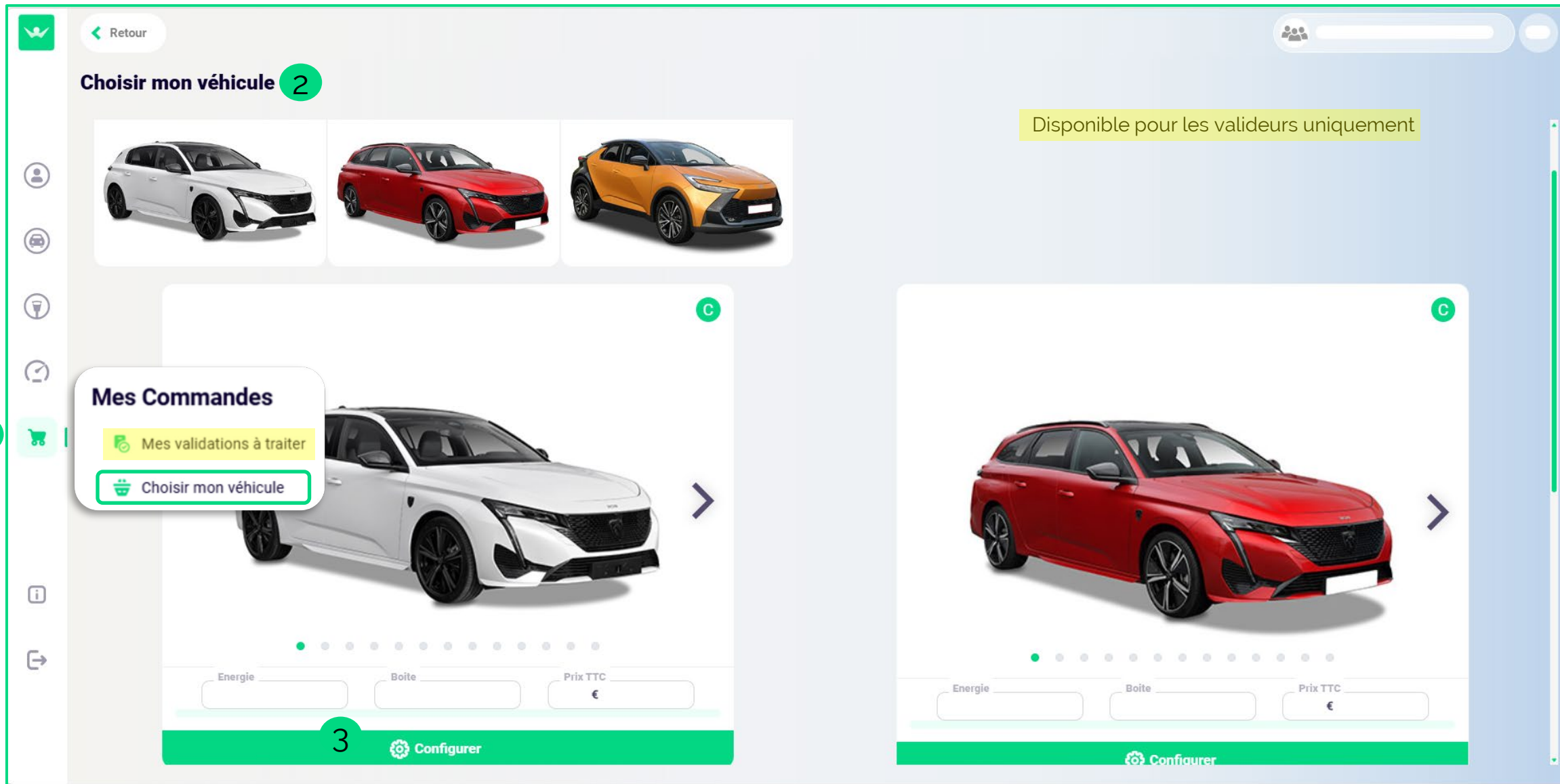
The screenshot shows a web browser window titled "Winflotte 11". The main content area features the Winflotte logo and the text "Connexion à votre compte Winflotte". Below this is a white input field labeled "Email \*" with a red asterisk. A green button labeled "Suivant" is positioned below the input field. Two links are visible: "→ Mot de passe oublié" and "→ Support Winflotte". A green callout box on the left contains the text "Entrer votre Login (email)" with a pointer directed at the email input field. The background is a light blue gradient with 3D-style icons of a car, a bicycle, a car, a person, and a car. The browser's address bar shows the URL "https://v11.winflotte.com/login".

Winflotte 11 - v11.0.0-Beta-75

Optixt (2015 - 2025)

# Accès catalogue

Le catalogue est accessible uniquement sur le site web



**1**

Retour

**Choisir mon véhicule 2**

Disponible pour les valideurs uniquement

**Mes Commandes**

- Mes validations à traiter
- Choisir mon véhicule**

**3**

Configurer


Configurer

Energie Boite Prix TTC €

Energie Boite Prix TTC €

# Choix des options

## Choix des options



Conducteur

Département de cœur

Société

Lieu de livraison souhaité

1 Choix du département lié à l'immatriculation du véhicule (se rapprocher du gestionnaire en cas de question)

2 Lieu de livraison du véhicule (se rapprocher du gestionnaire en cas de question)

3 Options

Couleurs Garnissages Equipements / accessoires Caractéristiques Equipement de série Ma sélection

		NOM	PRIX HT	PRIX TTC
<input type="checkbox"/>	●	Accès et démarrage mains libres Proximity	€	€
<input type="checkbox"/>	●	Chargeur embarqué 7,4 kW	€	€
<input type="checkbox"/>	●	Ecrous de roues anti vol	€	€
<input checked="" type="checkbox"/>	●	Kit de dépannage pneumatique 4	€	€
<input type="checkbox"/>	●	Navigation connectée	€	€
<input type="checkbox"/>	●	Pack Access	€	€
<input type="checkbox"/>	●	Pack Confort	€	€
<input type="checkbox"/>	●	Pack Vision 360°	€	€

Tous les tarifs sont indiqués TTC

Contribution options 0 €

Contribution équipements 0 €

Contribution couleur 0 €

Total contribution conducteur 0 €

AEN mensuel (prix d'achat) € € (Avec Carb.)

Commentaire


Je confirme la commande du modèle et de ma contribution pour un montant de: 0.00€

Annuler Passer en précommande

- Option prise en charge par l'entreprise
- Option autorisée mais payante
- Option autorisée

# Choix de la couleur

### Choix des options



1

Conducteur \_\_\_\_\_ Société \_\_\_\_\_

Département de cœur \_\_\_\_\_ Lieu de livraison souhaité \_\_\_\_\_

Options **Couleurs** Garnissages Equipements / accessoires Caractéristiques Equipement de série Ma sélection

	NOM	PRIX HT	PRIX TTC
<input type="checkbox"/>	Blanc Okénite métallisé	€	€
<input type="checkbox"/>	Gris Artense	€	€
<input type="checkbox"/>	Gris Selenium métallisé	€	€
<input type="checkbox"/>	Noir Perla Nera métallisé	€	€

2 Sélection de la couleur souhaitée

Commentaire \_\_\_\_\_

Je confirme la commande du modèle et de ma contribution pour un montant de: 0.00€

Annuler Passer en précommande

Tous les tarifs sont indiqués TTC

Contribution options  
0 €

Contribution équipements  
0 €

Contribution couleur  
0 €


Total contribution conducteur  
0 €

AEN mensuel (prix d'achat)  
€ € (Avec Carb.)

- Option prise en charge par l'entreprise
- Option autorisée mais payante
- Option autorisée

# Choix du garnissage

## Choix des options



Conducteur

Société

Département de cœur

Lieu de livraison souhaité

**1**

Options   Couleurs   **Garnissages**   Equipements / accessoires   Caractéristiques   Equipement de série   Ma sélection

	NOM	PRIX HT	PRIX TTC
<input type="checkbox"/>	Sellerie tri-matières Tep/Tissu Tremezzo (SELLERIE TRI-MATIÈRES TEP / TISSU TREMEZZO) - SELLERIE TRI-MATIÈRES TEP / TISSU TREMEZZO (Noir)		€

**2** Sélection du garnissage souhaité

Commentaire

Je confirme la commande du modèle et de ma contribution pour un montant de : 0.00€

Annuler   Passer en précommande

Tous les tarifs sont indiqués TTC

Contribution options  
0 €

Contribution équipements  
0 €

Contribution couleur  
0 €

Total contribution conducteur  
0 €

AEN mensuel (prix d'achat)  
€   € (Avec Carb.)


● Option prise en charge par l'entreprise

● Option autorisée mais payante

● Option autorisée

# Choix des équipements / accessoires

### Choix des options



Conducteur

Société

Département de cœur

Lieu de livraison souhaité

**1**

Options   Couleurs   Garnissages   Equipements / accessoires   Caractéristiques   Equipement de série   Ma sélection

		NOM	PRIX HT	PRIX TTC
<input checked="" type="checkbox"/>	<input type="checkbox"/>	Câble de recharge mo	€	€
<input type="checkbox"/>	<input type="checkbox"/>	Câble de recharge ra	€	€
<input type="checkbox"/>	<input type="checkbox"/>	Câble de recharge T2	€	€
<input checked="" type="checkbox"/>	<input type="checkbox"/>	Gravage des vitres	€	€
<input checked="" type="checkbox"/>	<input type="checkbox"/>	Kit de Sécurité	€	€

Tous les tarifs sont indiqués TTC

Contribution options  
0 €

Contribution équipements  
0 €

Contribution couleur  
0 €

Total contribution conducteur  
0 €

AEN mensuel (prix d'achat)  
€      € (Avec Carb.)

**2** Sélection des équipements et accessoires souhaités

Commentaire

Je confirme la commande du modèle et de ma contribution pour un montant de: 0.00€

Annuler      Passer en précommande

- Option prise en charge par l'entreprise
- Option autorisée mais payante
- Option autorisée

# Caractéristiques

## Choix des options

×

Conducteur \_\_\_\_\_

Société \_\_\_\_\_

Département de cœur \_\_\_\_\_

Lieu de livraison souhaité \_\_\_\_\_

**1**

### Informations sur les caractéristiques du véhicule

Options   Couleurs   Garnissages   Equipements / accessoires   **Caractéristiques**   Equipement de série   Ma sélection

Tous les tarifs sont indiqués TTC

11/06/2021

Berline à hayon

Essence électricité (hybride rechargeable)

5 / 5

Puissance DIN

195

Poids vide / PTAC / Charge utile (Kg)

1710 / 2140 / -

Consommation WLTP

2.2

Longueur / Hauteur / Largeur

4367 / 1441 / 1852

Capacité Réservoir

40

Capacité coffre

314

Boîte de vitesses

Auto mode manuel (tiptronic) / 7

Transmission

Traction Avant

Pneumatiques

225/45 R17 94V

CO2

50

Crit'Air

1

Contribution options  
0 €

Contribution équipements  
0 €

Contribution couleur  
0 €

Total contribution conducteur  
0 €

AEN mensuel (prix d'achat)  
€                      € (Avec Carb.)

Commentaire \_\_\_\_\_

Je confirme la commande du modèle et de ma contribution pour un montant de: 0.00€

Annuler

Passer en précommande

# Équipement de série

## Choix des options



Conducteur \_\_\_\_\_  
Département de cœur \_\_\_\_\_

Société \_\_\_\_\_  
Lieu de livraison souhaité \_\_\_\_\_

1

Informations sur l'équipement de série du véhicule

Options   Couleurs   Garnissages   Equipements / accessoires   Caractéristiques   **Equipement de série**   Ma sélection

**Confort**

- Prise(s) 12V : AV
- Régulateur de vitesse avec Régulateur de vitesse adaptatif
- Miroir de courtoisie conducteur, passager, éclairé(s)
- Système d'aide au stationnement emplacement : AR, de type radar et caméra
- Smart card / Smart key gérant : démarrage sans clé
- Reconnaissance vocale , nom -
- Télématique : abonnement 120 mois incluant l'alerte collision , connection via la carte SIM du véhicule, traqueur 0 et assistance en cas de panne
- Connexion Bluetooth
- Buton démarrage

**Sécurité**

- Airbags rideaux latéraux AV & AR
- Airbags avant conducteur, airbags avant passager, déconnectable
- Airbags latéraux AV
- 2 appuis-tête AV, avec réglage en hauteur, 3 appuis-tête AR, avec réglage en hauteur
- Ceintures de sécurité AV : conducteur, passager, réglable(s) en hauteur
- Ceintures de sécurité AR : côté conducteur, ceintures de sécurité AR : côté passager, ceintures de sécurité AR : centrale, type 3 points
- Préparation Isofix
- Crash test Euro NCAP note protection adulte : 76,0 note

**Moteur**

- Moteur 1,6 litres, 1 598 cm3, 4 cylindres en ligne
- Suralimentation: turbo, nombre : 1
- Indice d'émission CO2 : A
- Start/Stop
- Récupération d'énergie au freinage
- Système électrique
- Emissions WLTP WLTP hybride Utility factor , combiné: 50,0 , mixte cycle bas : 50,0 et , mixte cycle haut : 53,0
- Dépollution: Euro 8, source : Euro 6e-bis (EB)

8 équipements

Tous les tarifs sont indiqués TTC

Contribution options  
0 €

Contribution équipements  
0 €

Contribution couleur  
0 €

Total contribution conducteur  
0 €

AEN mensuel (prix d'achat)  
€ € (Avec Carb.)

Commentaire \_\_\_\_\_

Je confirme la commande du modèle et de ma contribution pour un montant de: 0.00€


Annuler

Passer en précommande

# Récapitulatif de la sélection



**Choix des options** [X]



Conducteur

Société

Département de cœur

Lieu de livraison souhaité

Options Couleurs Garnissages Equipements / accessoires Caractéristiques Equipement de série **Ma sélection**

Tous les tarifs sont indiqués TTC

	NOM	PRIX HT	PRIX TTC
<input checked="" type="checkbox"/>	Chargeur embarqué 7,4 kW	333,33 €	400,00 €
<input checked="" type="checkbox"/>	Gris Selenium métallisé	€	€
<input checked="" type="checkbox"/>	Sellerie tri-matières Tep/Tissu Tremezzo (SELLERIE TRI-MATIÈRES TEP / TISSU TREMEZZO) - SELLERIE TRI-MATIÈRES TEP / TISSU TREMEZZO (Noir)	€	€

2 Récapitulatif des choix effectués pour le véhicule incluant le montant total TTC de la contribution en cas de sélection d'options et/ou d'équipements autorisés mais payants

3 Possibilité d'ajout de commentaire (ex : kilométrage annuel effectué...)

Je confirme la commande du modèle et de ma contribution pour un montant de: 400.00€

4

5 Passer en précommande

Contribution options 400 €

Contribution équipements 0 €

Contribution couleur 0 €

Total contribution conducteur 400 €

AEN mensuel (prix d'achat) € (Avec Carb.)

Montant estimatif de l'AEN mensuel sur le prix d'achat (sans ou avec carburant). Pour les véhicules électriques (sans ou avec Eco-Score).

Annuler